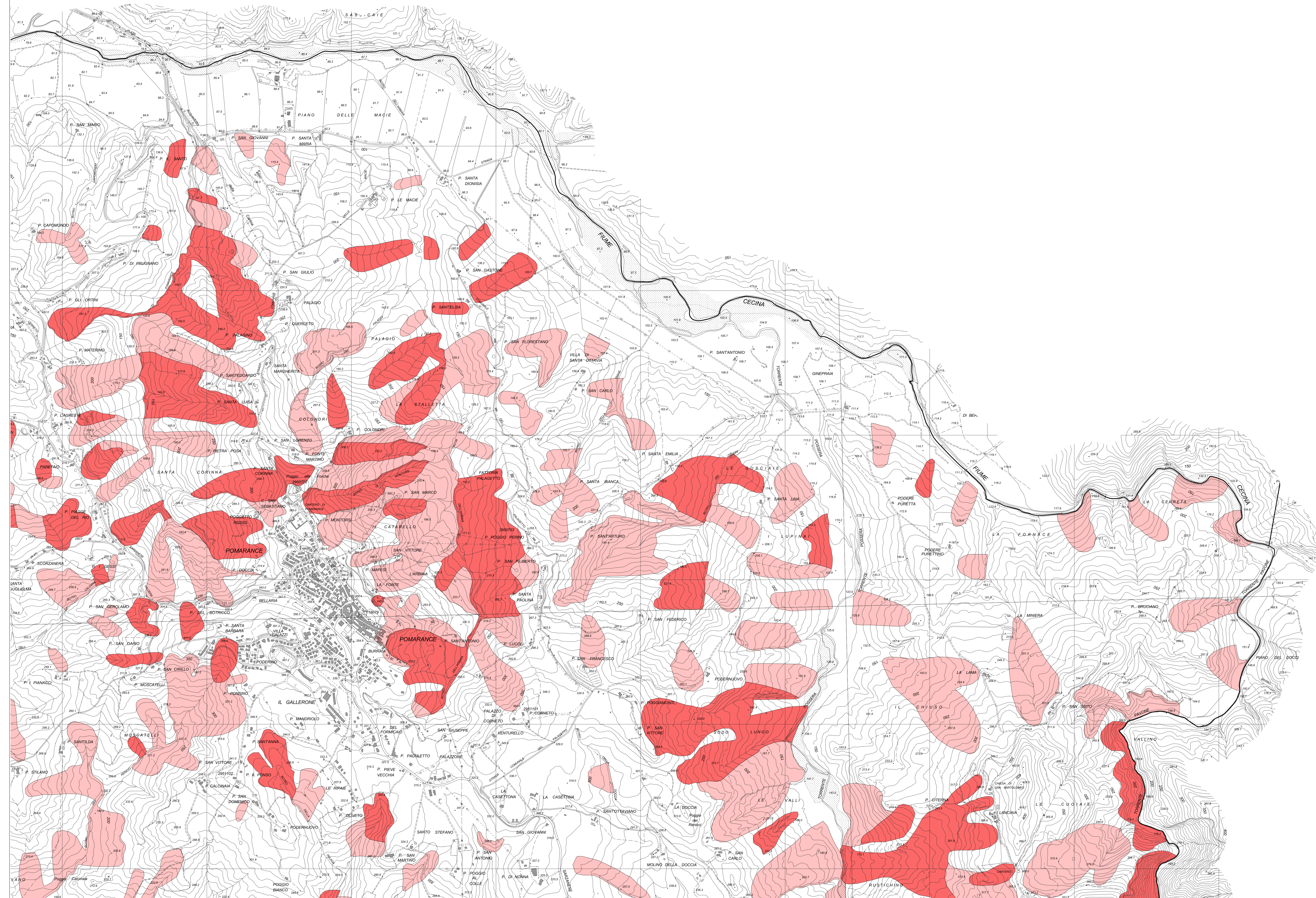


**P.F.E. - Pericolosità Geomorfologica Elevata**  
 In essa ricadono tutte le aree interessate da fenomeni franosi quiescenti e relative aree di influenza, le aree con indici di instabilità connessi alla giacitura, all'attività, alla litologia, alla presenza di acque superficiali e sotterranee, nonché a processi di degrado di carattere antropico, le aree interessate da intensi fenomeni erosivi e da subsidenza.

**P.F.M.E. - Pericolosità Geomorfologica Molto Elevata**  
 In essa ricadono tutte le aree interessate da fenomeni franosi attivi e relative aree di influenza, nonché le aree che possono essere coinvolte dai suddetti fenomeni. Rientrano comunque nelle aree a pericolosità geomorfologica molto elevata le aree che possono essere coinvolte da processi a cinematica rapida e veloce quali quelle soggette a colate rapide incanalate di detrito e terra, nonché quelle che possono essere interessate da accertate voragini per fenomeni carsici.

— Limite Comunale



**COMUNE DI POMARANACE**

INDAGINI GEOLOGICO-TECNICHE DI SUPPORTO  
 ALLA PIANIFICAZIONE DEL TERRITORIO COMUNALE

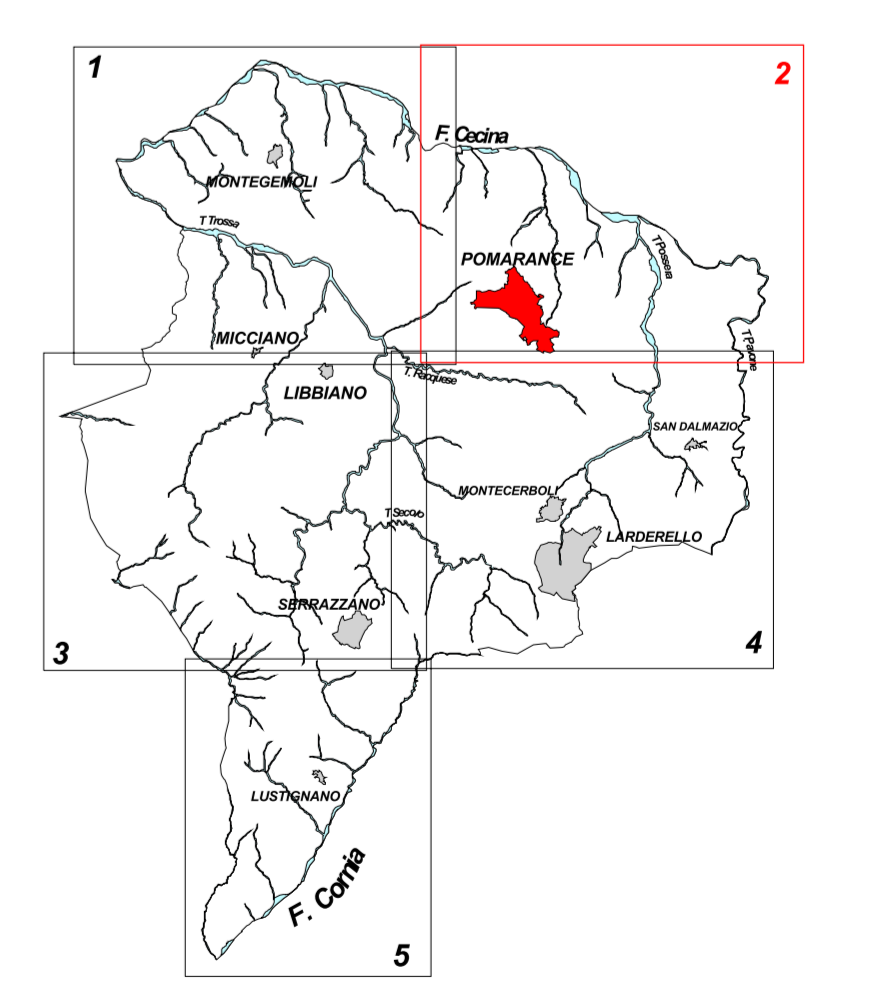
(L.R. n° 21/1984, D.C.R. n° 94/1985, D.C.P. n° 349/1998, D.C.R. n° 12/2000, L.R. n° 1/2005 e D.G.R.T. n° 1330/2004)



Dr. Geol. Francesca Franchi

Dr. Geol. Emilio Pistilli

Dr. Geol. Giorgio Taddeucci



**PIANO STRUTTURALE**

TAVOLA  
**L2** PERICOLOSITA' GEOMORFOLOGICA  
 AI SENSI DEL P.A.I.  
 BACINO REGIONALE TOSCANA COSTA

Scala: 1:10.000 Data: OTTOBRE 2005

**Geoprogetti**  
 Studio Associato  
 Via del Rio, 2  
 50030 PORTOFERRATA (PT)  
 telefono 058754001  
 email geoprogetti.franchi@gep.it

Committente: Amministrazione Comunale di Pomarance