

Committente: -Paola Zampillo

Prova penetrometrica n°:

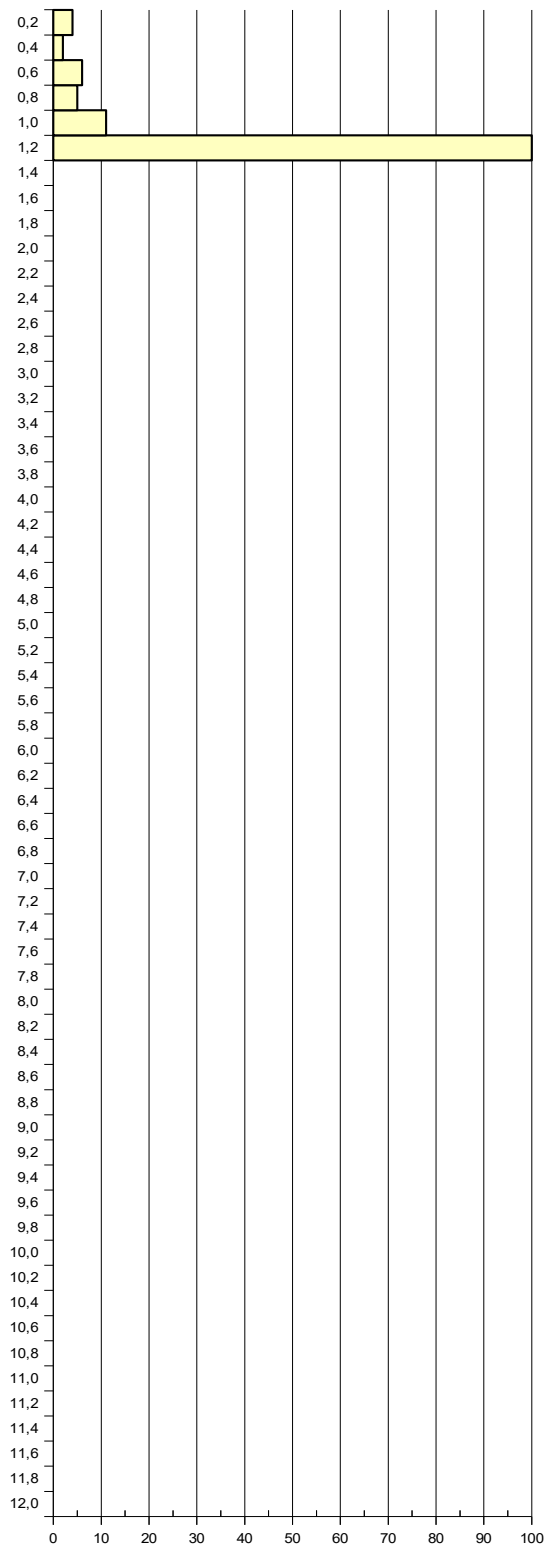
1

Località: -Libbiano- Com. Pomarance

Data: 16/03/09

## Penetrometro dinamico Pagani da 63Kg

Profondità	N° colpi
0,0 - 0,2	4
0,2 - 0,4	2
0,4 - 0,6	6
0,6 - 0,8	5
0,8 - 1,0	11
1,0 - 1,2	100
1,2 - 1,4	-
1,4 - 1,6	-
1,6 - 1,8	-
1,8 - 2,0	-
2,0 - 2,2	-
2,2 - 2,4	-
2,4 - 2,6	-
2,6 - 2,8	-
2,8 - 3,0	-
3,0 - 3,2	-
3,2 - 3,4	-
3,4 - 3,6	-
3,6 - 3,8	-
3,8 - 4,0	-
4,0 - 4,2	-
4,2 - 4,4	-
4,4 - 4,6	-
4,6 - 4,8	-
4,8 - 5,0	-
5,0 - 5,2	-
5,2 - 5,4	-
5,4 - 5,6	-
5,6 - 5,8	-
5,8 - 6,0	-
6,0 - 6,2	-
6,2 - 6,4	-
6,4 - 6,6	-
6,6 - 6,8	-
6,8 - 7,0	-
7,0 - 7,2	-
7,2 - 7,4	-
7,4 - 7,6	-
7,6 - 7,8	-
7,8 - 8,0	-
8,0 - 8,2	-
8,2 - 8,4	-
8,4 - 8,6	-
8,6 - 8,8	-
8,8 - 9,0	-
9,0 - 9,2	-
9,2 - 9,4	-
9,4 - 9,6	-
9,6 - 9,8	-
9,8 - 10,0	-
10,0 - 10,2	-
10,2 - 10,4	-
10,4 - 10,6	-
10,6 - 10,8	-
10,8 - 11,0	-
11,0 - 11,2	-
11,2 - 11,4	-
11,4 - 11,6	-
11,6 - 11,8	-
11,8 - 12,0	-



N° Colpi