



COMUNE DI MONTEVERDI M.mo - (PISA)

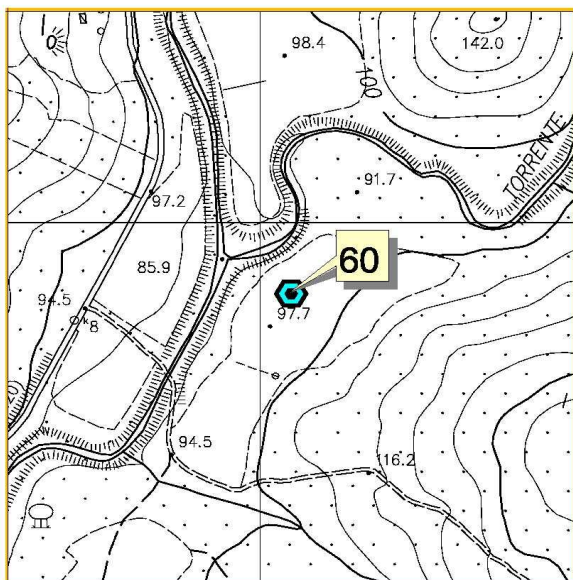
ENTE COMMITTENTE

STUDIO GEOLOGICO-TECNICO DI SUPPORTO ALLA REDAZIONE DEL PIANO STRUTTURALE

MONOGRAFIA DEI DATI DI BASE

Tipologia della prova:	Prova penetrometrica dinamica DP
Località:	Marruche
Zona:	Massera
Tavoletta:	306050
Coordinate:	1641031 - 4777901
Quota m s.l.m.:	98
Prof. max. m:	6,0

Scala 1:10.000



Committente: Comune di Monteverdi M.mo

Oggetto:

Indagine geologico tecniche a supporto della variante per l'ampliamento di una zona da "E4" a "E2", posta in Loc. Marrucche-colle sant'Agnese nel Comune di Monteverdi M.mo (PI)

Data di esecuzione dei rilievi: 02/04

Geologo Relatore

Dr. Sergio Crocetti

Indagini effettuate:

2 Prove penetrometriche Statiche

Scheda N°

60

Grafico N/Df



GEOSERVIZI S.N.C.

di Cosco e Spadaro

Via U. Foscolo 14 - 56017 Ghezzano (PI)
tel e fax 050-878470 cell. 339-1344492

Prova numero: 2

Committente: DOTT. CROCETTI

Comune: MONTEVERDI

Cantiere:

Data: 21/3/05

Profondità massima (m): 6

Quota falda (m dal p.c.):

Certificato n.85-05

PENETROMETRO STATICO: TG 73 200 KN PAGANI

