



# COMUNE DI MONTEVERDI M.mo - (PISA)

## ENTE COMMITTENTE

STUDIO GEOLOGICO-TECNICO DI SUPPORTO ALLA REDAZIONE DEL PIANO STRUTTURALE

### MONOGRAFIA DEI DATI DI BASE

Tipologia della prova: **Pozzo per acqua**

Località: **Poggio San Quirico**

Zona: **Monteverdi M.mo**

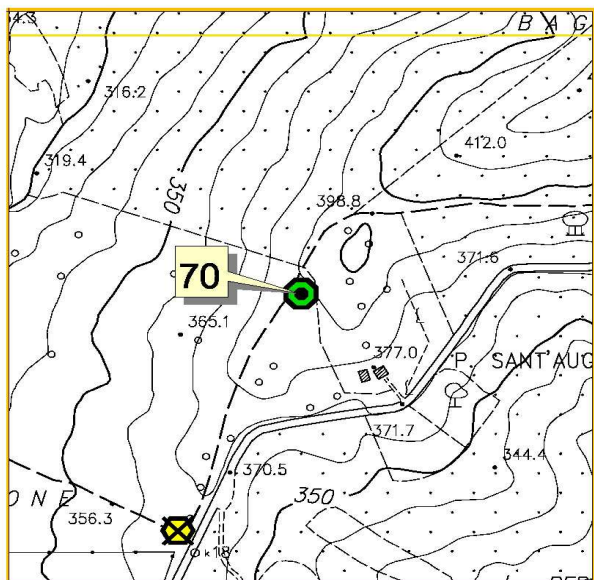
Tavoletta: **306010**

Coordinate: **1637566 – 4781670**

Quota m s.l.m.: **385**

Prof. max. m: **200,0**

Scala 1:10.000



Committente:

Comune di Monteverdi M.mo

Oggetto:

Pozzo per Acqua

Data di esecuzione dei rilievi: 03/05

Geologo Relatore

Eurogeo

Indagini effettuate:

Perforazione di un pozzo a distruzione di nucleo

Scheda N° **70**

### Stratigrafia rilevata

Riferimento: Comune di Monteverdi M.mo  
Località: Loc. Poggio S. Quirico - Monteverdi M.mo (PI)  
Impresa esecutrice: Eurogeo Drilling S.r.l.  
Coordinate:  
Perforazione: Martello a fondo foro

A (metri)	LITOLOGIA	DESCRIZIONE	A (metri)	LITOLOGIA	DESCRIZIONE
2		calcarei grigi, locali alternanze con livelli più argillitici	118		calcarei - calcari mamosi grigi (talora tendenti a divenire argillitici) alternati a calcari grigio scuri - nerastri con vene di calcite
4			120		
6			122		
8			124		
10			126		
12			128		
14			130		
16		argilliti prevalenti di colore grigio chiaro (presenti livelli di colore marrone) con calcari grigi	132		calcarei grigio scuri - nerastri con livelli argillitici; presenza di calcite
18			134		
20			136		
22			138		
24			140		
26		calcarei grigi - grigio scuri con argilliti	142		
28			144		
30			146		calcarei - calcari mamosi grigio scuri - nerastri con argilliti nerastre
32			148		
34			150		
36			152		
38			154		
40		calcarei grigio scuri con vene di calcite (talora abbondante)	156		
42			158		
44			160		
46			162		
48			164		
50			166		
52			168		
54			170		
56			172		
58			174		
60			176		
62			178		
64			180		
66			182		c.s. con livelli di calcari grigi fratturati con vene di calcite
68			184		
70			186		calcarei e calcari mamosi grigio scuri - nerastri con presenza di calcitee livelli argillitici
72			188		
74			190		
76			192		
78			194		
80			196		
82			198		
84			200		
86		argilliti grigio scure prevalenti con calcari			
88					
90					
92					
94					
96					
98					
100					
102					
104					
106					
108		calcarei grigio scuri - nerastri, con presenza di calcite, livelli argillitici			
110					
112		calcarei - calcari mamosi grigi (talora tendenti a divenire argillitici) alternati a calcari grigio scuri - nerastri con vene di calcite			
114					
116					