



# COMUNE DI MONTEVERDI M.mo - (PISA)

## ENTE COMMITTENTE

STUDIO GEOLOGICO-TECNICO DI SUPPORTO ALLA REDAZIONE DEL PIANO STRUTTURALE

### MONOGRAFIA DEI DATI DI BASE

Tipologia della prova: **Pozzo per acqua**

Scheda N°

**72**

Località: **Loc. Faro del Castelluccio**

Zona: **Monteverdi M.mo**

Tavoletta: **306010**

Coordinate: **1635231 - 4778638**

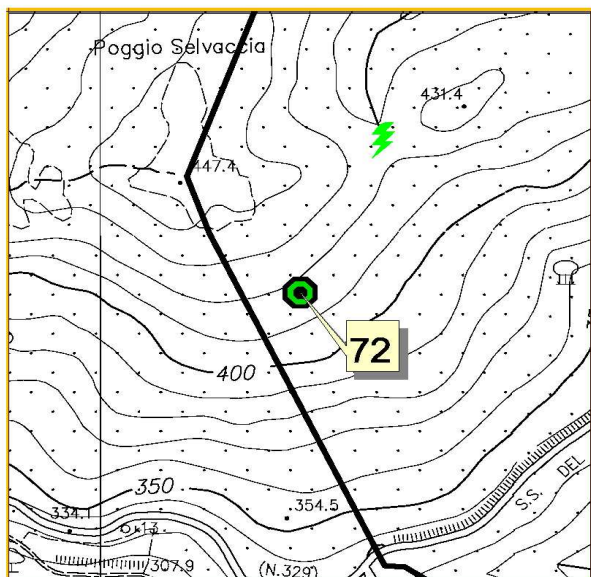
Quota m s.l.m.: **417**

Prof. max. m: **120,0**

#### Stratigrafia rilevata

Riferimento: Comune di Monteverdi M.mo  
Località: Loc. Faro del Castelluccio - Monteverdi M.mo (PI)  
Impresa esecutrice: Eurogeo Drilling S.r.l.  
Coordinate:  
Perforazione: Martello fondo foro ad aria compressa

Scala 1:10.000



| LITOLOGIA | DESCRIZIONE  | A (metri) | LITOLOGIA | DESCRIZIONE  |
|-----------|--|-----------|-----------|--|
| 1         | Suolo e riporto passante ad intercalazioni di roccia alterata ocrea e suolo (regolite) | 97        | 97        | Calcarei grigi variamente fratturati con porzioni centimetriche e con incrostazioni calcitiche |
| 2         | Calcarei massosi alterati di colore grigio nocciola                                    | 98        | 98        |  |
| 3         |  | 99        | 99        |  |
| 4         |  | 100       | 100       |  |
| 5         |  | 101       | 101       |  |
| 6         |  | 102       | 102       |  |
| 7         |  | 103       | 103       |  |
| 8         |  | 104       | 104       |  |
| 9         | Calcarei grigi intercalati a calcari massosi   | 105       | 105       |  |
| 10        |  | 106       | 106       |  |
| 11        |  | 107       | 107       |  |
| 12        |  | 108       | 108       |  |
| 13        |  | 109       | 109       |  |
| 14        |  | 110       | 110       |  |
| 15        |  | 111       | 111       |  |
| 16        |  | 112       | 112       |  |
| 17        |  | 113       | 113       |  |
| 18        | Orizzonte calcareo massoso alterato grigio nocciola                                    | 114       | 114       |  |
| 19        |  | 115       | 115       |  |
| 20        |  | 116       | 116       |  |
| 21        | Calcarei massosi grigi alternati a prevalenti marni grigie e grigio scure              | 117       | 117       |  |
| 22        |  | 118       | 118       |  |
| 23        |  | 119       | 119       |  |
| 24        |  | 120       | 120       |  |
| 25        |  |           |           |  |
| 26        |  |           |           |  |
| 27        |  |           |           |  |
| 28        |  |           |           |  |
| 29        |  |           |           |  |
| 30        |  |           |           |  |
| 31        |  |           |           |  |
| 32        |  |           |           |  |
| 33        |  |           |           |  |
| 34        |  |           |           |  |
| 35        |  |           |           |  |
| 36        |  |           |           |  |
| 37        |  |           |           |  |
| 38        |  |           |           |  |
| 39        |  |           |           |  |
| 40        |  |           |           |  |
| 41        |  |           |           |  |
| 42        |  |           |           |  |
| 43        |  |           |           |  |
| 44        |  |           |           |  |
| 45        |  |           |           |  |
| 46        |  |           |           |  |
| 47        |  |           |           |  |
| 48        |  |           |           |  |
| 49        |  |           |           |  |
| 50        |  |           |           |  |
| 51        |  |           |           |  |
| 52        |  |           |           |  |
| 53        |  |           |           |  |
| 54        |  |           |           |  |
| 55        |  |           |           |  |
| 56        |  |           |           |  |
| 57        |  |           |           |  |
| 58        |  |           |           |  |
| 59        |  |           |           |  |
| 60        |  |           |           |  |
| 61        |  |           |           |  |
| 62        |  |           |           |  |
| 63        |  |           |           |  |
| 64        |  |           |           |  |
| 65        |  |           |           |  |
| 66        |  |           |           |  |
| 67        |  |           |           |  |
| 68        |  |           |           |  |
| 69        |  |           |           |  |
| 70        |  |           |           |  |
| 71        |  |           |           |  |
| 72        |  |           |           |  |
| 73        |  |           |           |  |
| 74        |  |           |           |  |
| 75        |  |           |           |  |
| 76        |  |           |           |  |
| 77        |  |           |           |  |
| 78        |  |           |           |  |
| 79        |  |           |           |  |
| 80        |  |           |           |  |
| 81        |  |           |           |  |
| 82        |  |           |           |  |
| 83        |  |           |           |  |
| 84        |  |           |           |  |
| 85        |  |           |           |  |
| 86        |  |           |           |  |
| 87        |  |           |           |  |
| 88        |  |           |           |  |
| 89        |  |           |           |  |
| 90        |  |           |           |  |
| 91        |  |           |           |  |
| 92        |  |           |           |  |
| 93        |  |           |           |  |
| 94        |  |           |           |  |
| 95        |  |           |           |  |
| 96        |  |           |           |  |

Committente:

Comune Monteverdi M.mo

Oggetto:

Pozzo per Acqua

Data di esecuzione dei rilievi: 07/05

Geologo Relatore

Eurogeo

Indagini effettuate:

Perforazione di un pozzo a distruzione di nucleo